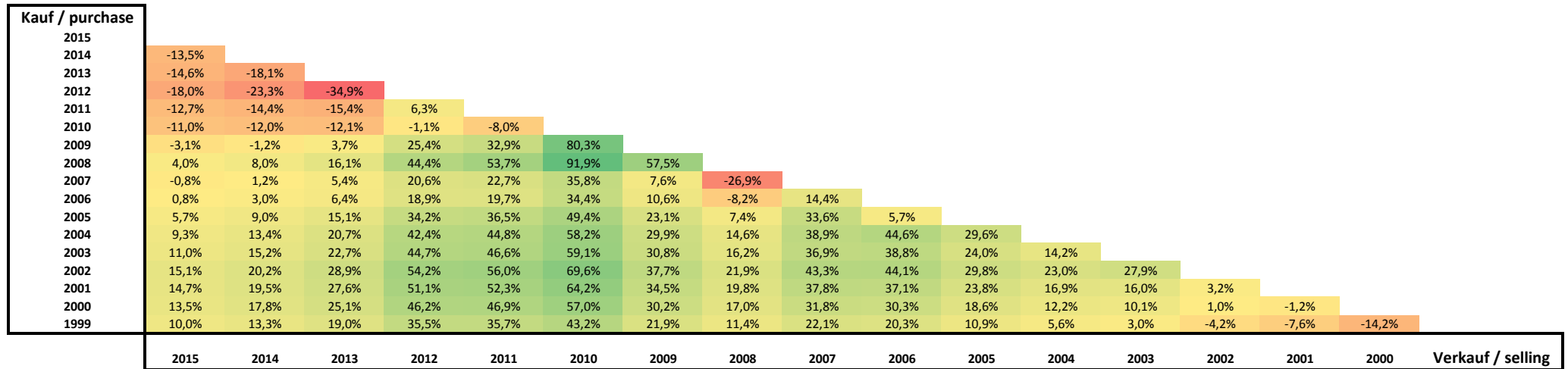


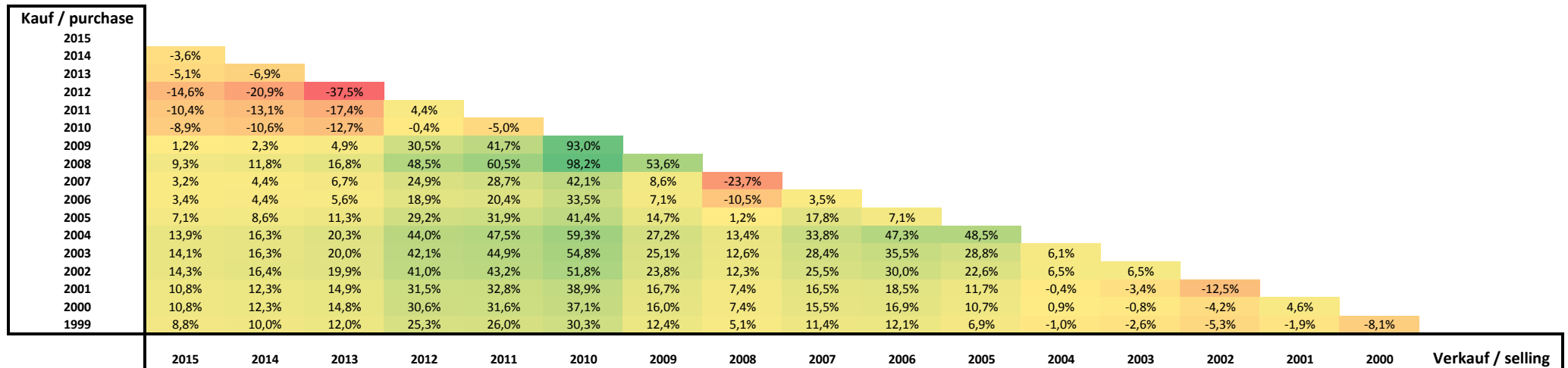
## Silber in USD

--> Die angezeigten Wertentwicklungen geben die Rendite für den angegebenen Zeitraum umgerechnet auf eine Rendite pro Jahr an!  
Die Prozentzahlen sind somit vergleichbar mit dem Zinssatz pro Jahr auf z.B. einem Sparkonto!<--



## Silber in EURO

--> Die angezeigten Wertentwicklungen geben die Rendite für den angegebenen Zeitraum umgerechnet auf eine Rendite pro Jahr an!  
Die Prozentzahlen sind somit vergleichbar mit dem Zinssatz pro Jahr auf z.B. einem Sparkonto!<--



Preisvergleiche der Kurse zum 31.12. d.J. (Spot)  
Edelmetallpreise lt. www.kitco.de  
EURO/USD-Währungskurse lt. www.onvista.de

Price comparisons on 31.12. each year (spot market)  
Precious metals prices from www.kitco.com  
EURO/USD-exchange rates from www.onvista.de